

CHI SIAMO:

PDE project è una realtà di recente costituzione e nasce dall'intesa di soci operativi che hanno sviluppato l'organizzazione per far fronte alle nuove esigenze contrattuali e di mercato sempre più in evoluzione.

PDE project è operante su più fronti: progettuale, realizzativo, analitico e tecnologico con una organizzazione semplice ed efficace.

PDE project si avvale di professionisti che hanno sviluppato un Know-How tecnologico consolidato e di riferimento, grazie alla lunga esperienza maturata in incarichi analoghi svolti in Aziende di primaria importanza.

I propri tecnici e collaboratori sono iscritti agli Albi Professionali e con impegno continuo in aggiornamento tecnologico e normativo.



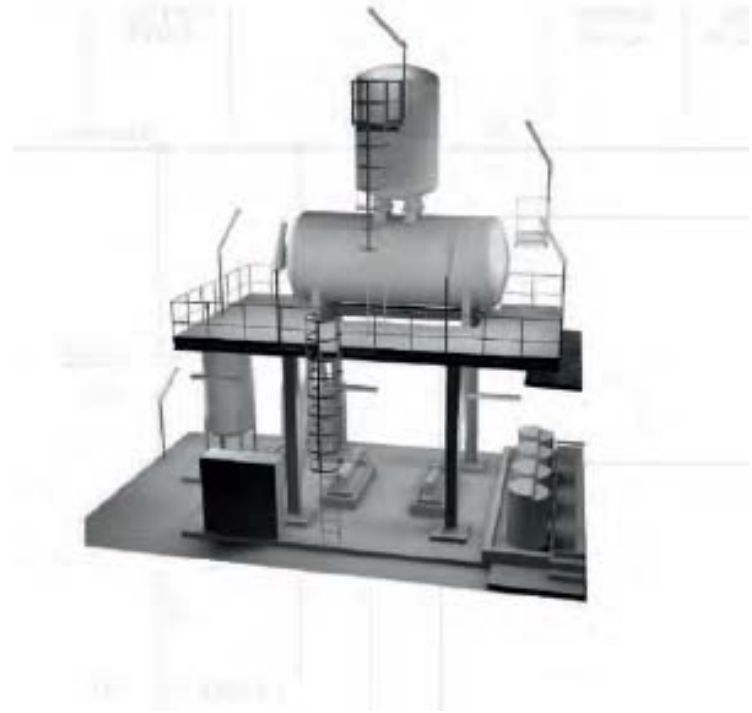
Via Varese, 46 – 20851 Lissone (MB)
Tel. +39 039 5972321
Fax. +39 178 2229663
Partita IVA/ Codice Fiscale : 08617340966

E-mail: info@pdeproject.eu
Sito Web: www.pdeproject.eu

COSA FACCIAMO:

PDE Project è una società di progettazione e servizi tecnici e completi per:

- Studi di fattibilità con definizione costi
- Ingegneria elettro-strumentale di base, esecutiva e di dettaglio.
- Consulenze tecniche specialistiche e perizie
- Gestione commesse
- Collaudi e verifiche impianti secondo norme internazionali più diffuse e/o procedure clienti.
- Supervisione e assistenza tecnica per start-up impianto
- Fornitura di quadri di controllo e automazione
- Sviluppo software per sistemi programmabili (PLC)
- Sistemi di supervisione e HMI
- Sviluppo manuali d'uso e manutenzione



SETTORI:

I settori in cui PDE Project opera principalmente sono:

- Chimici e petrolchimici
- Trattamento acque
- HVAC
- Energia di cogenerazione e teleriscaldamento
- Oil & Gas

La PDE project si avvale per la progettazione ingegneristica di applicativi software specialistici in un ambiente nel quale il database ricopre una posizione centrale e per le verifiche impianti con strumenti di misura certificati.

Per richieste ed ulteriori informazioni:

Puoi contattarci via mail a: **info@pdeproject.eu**

o visitare il nostro sito internet: **www.pdeproject.eu**

